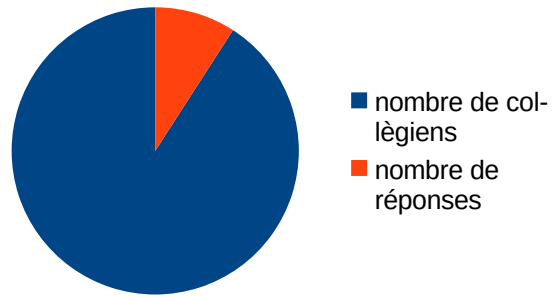
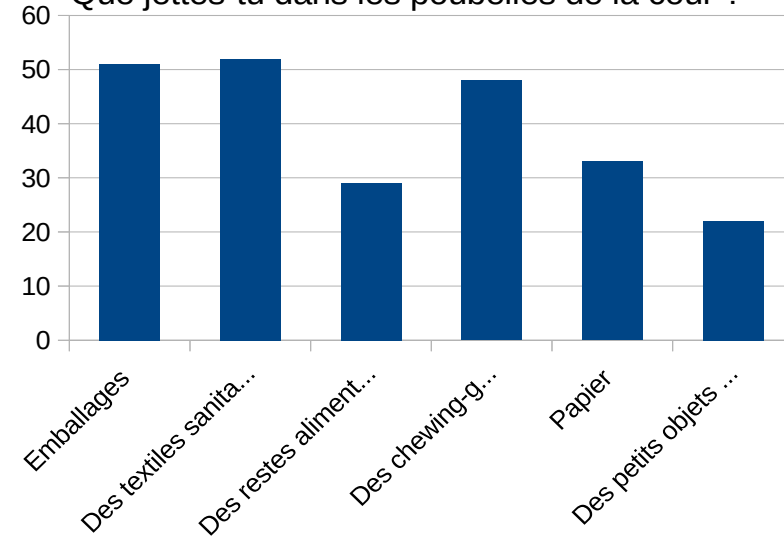


# RESULTATS DU QUESTIONNAIRE du dispositif de collecte des déchets dans la cour du COLLEGE MONT VALIER 2024

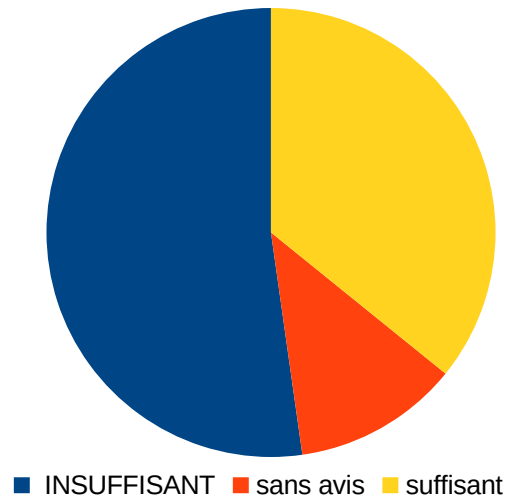
## Taux de participation des collégiens



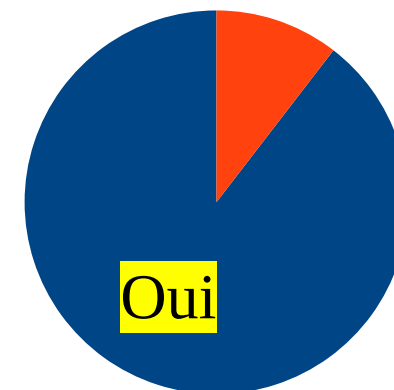
## Que jettes-tu dans les poubelles de la cour ?



## le nombre de poubelle est il suffisant?



## Est-tu disposé a faire le tri ?



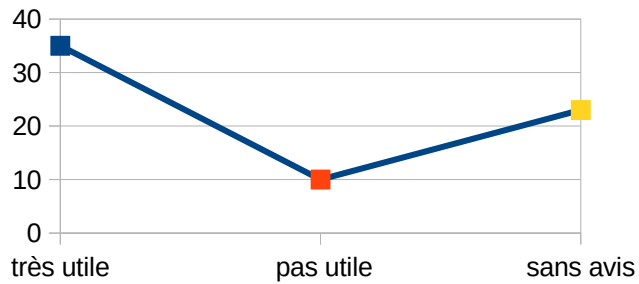
Synthèse : Le taux de participation est faible, mais les résultats, associés à notre état des lieux, montrent que les poubelles actuelles sont inadaptées et souvent pleines au collège. Les élèves sont disposés à faire le tri et valident l'installation de poubelles de tri ce qui favoriserait une meilleure gestion des déchets.

AMENAGEMENT  
DE LA COUR  
COLLEGE MONT VALIER

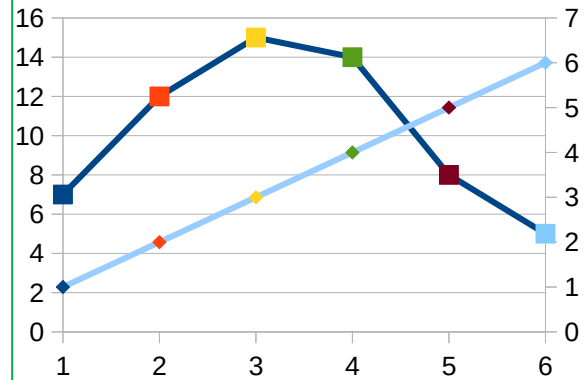


# RESULTATS DU QUESTIONNAIRE du dispositif de collecte des déchets dans la cour du COLLEGE MONT VALIER 2024

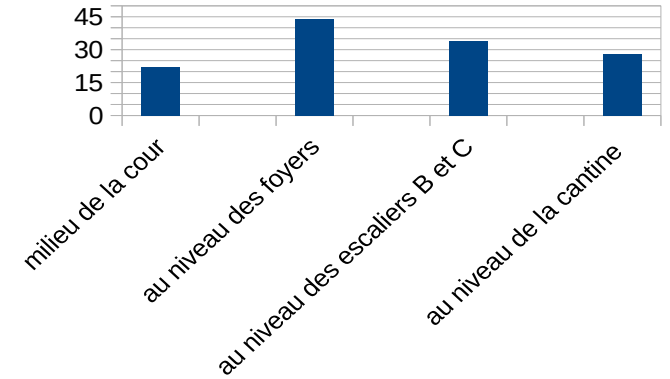
### Implantation de poubelles de tri



### Nombre de point de tri

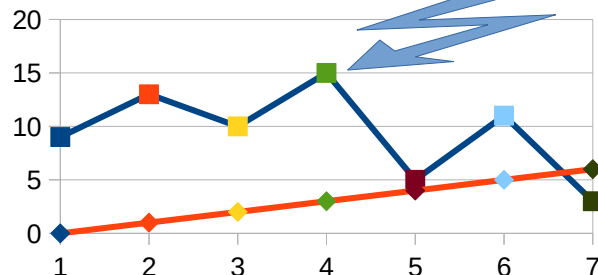


### Emplacement des points de tri

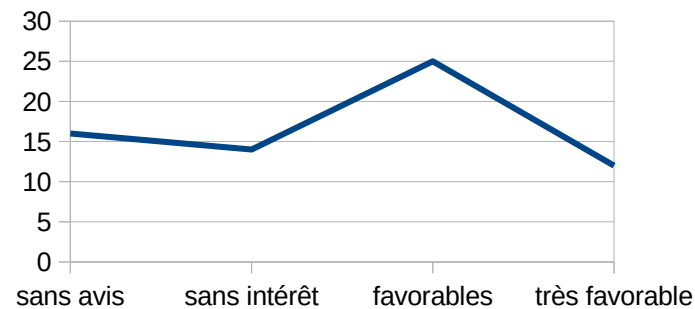


Synthèse : La majorité des élèves sont favorables à l'installation de trois ou quatre poubelles de tri au niveau des foyers et des escaliers. Ils sont d'accord pour l'installation de quatre poubelles ménagères pour la plupart des élèves ainsi qu'un composteur.

### Combien faut-il des poubelles d'ordures ménagère ?



### Installation d'un composteur



AMENAGEMENT  
DE LA COUR  
COLLEGE MONT VALIER

